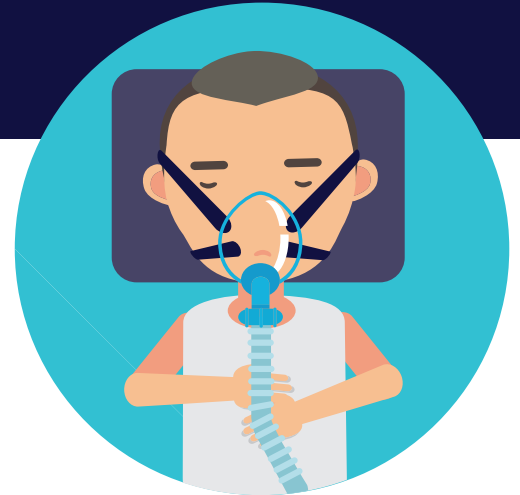


# OUTIL D'AIDE À LA DÉCISION - RAPPEL PHILIPS

## Utilisateurs d'appareils CPAP, BiPAP ou ventilateur à domicile

Si vous possédez un appareil PHILIPS RESPIRONICS visé par le rappel de la compagnie :



1. Cessez d'utiliser des produits de nettoyage à l'ozone et suivez les instructions d'entretien du fabricant.
2. Veuillez contacter le fournisseur ou magasin d'équipement où vous êtes procuré votre appareil et demandez-lui quelles initiatives ont été entreprises de son côté.
3. Si la démarche n'a pas été faite par votre fournisseur, enregistrez votre appareil sur le site [philips.ca/fr/health-care/e/sleep/communications/src-update](https://philips.ca/fr/health-care/e/sleep/communications/src-update) ou appelez au **1 877 907-7508**.
4. En enregistrant votre appareil, vous recevrez toutes les mises à jour concernant le rappel émis par Philips et d'autres informations importantes sur les solutions possibles.

Utilisez-vous un appareil CPAP, BiPAP ou un ventilateur à domicile pour une des raisons suivantes?

- Vous avez des difficultés respiratoires importantes ou vous êtes suivis pour hypoventilation
- Vous avez des problèmes importants au niveau pulmonaire, cardiaque ou neurologique
- Vous occupez une fonction qui peut avoir un impact sur la sécurité (ex. : *camionneur, chauffeur d'autobus, pilote, opérateur de machinerie lourde, chauffeur de taxi, etc.*).
- Vous êtes somnolent si vous n'utilisez pas votre appareil ou risquez de vous endormir en conduisant.

Marche à suivre selon les réponses au verso



## Oui

### Si vous avez répondu oui à une ou plusieurs questions, n'arrêtez pas votre traitement....

N'arrêtez pas votre traitement ou l'utilisation de votre appareil sans en parler d'abord à votre médecin. Dans votre cas, les avantages de continuer à utiliser votre appareil peuvent être plus grands que les risques pour la santé mentionnés dans l'avis de rappel de la compagnie.



## Non

Le risque de continuer à utiliser votre machine n'est pas clair. Il peut être plus sûr d'arrêter d'utiliser votre machine pendant une courte période jusqu'à ce que les pièces de rechange soient disponibles. Nous vous recommandons de discuter avec votre médecin ou le fournisseur de votre appareil pour convenir de la meilleure option pour continuer votre traitement.

### Si vous décidez de cesser l'utilisation de votre appareil

- Ne consommez pas d'alcool ou de relaxants musculaires avant d'aller au lit.
- Gardez votre tête surélevée lorsque vous dormez (*utilisez des oreillers supplémentaires*).
- Dormez sur le côté (*portez un sac à dos rempli de serviettes*).
- Ne conduisez pas plus de 30 minutes sans faire de pause.

### Si vous décidez de poursuivre l'utilisation de votre appareil

#### Soyez vigilants aux signes de détérioration de l'appareil et contactez votre médecin si :

- Vous remarquez de la poussière de mousse dans l'humidificateur, la tubulure ou le masque.
- Vous avez des maux de tête, une irritation de la peau, des yeux ou des voies respiratoires, de la toux, une pression thoracique ou une infection des sinus.



[facebook.com/cisssme](https://facebook.com/cisssme)



[santeme.quebec](https://santeme.quebec)

Centre intégré  
de santé  
et de services sociaux  
de la Montérégie-Est

Québec