



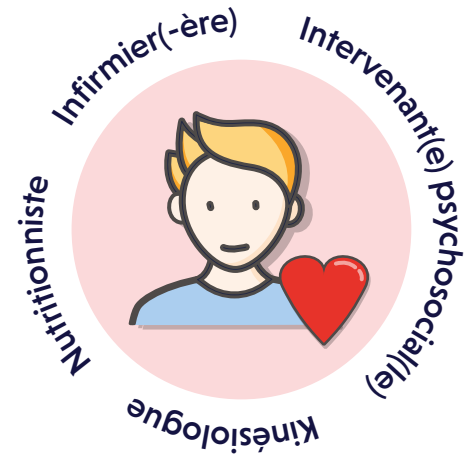


# Prévention cardiométabolique

JE PRENDS LE CONTRÔLE DE MA SANTÉ!

Si vous êtes atteint de prédiabète, de diabète, d'hypertension artérielle ou de cholestérol élevé, ce programme vous est offert. Parlez-en à votre professionnel de la santé.

	<b>Accès à une équipe de professionnels de la santé</b>
	<b>Gratuit</b>
	<b>Recommandé par mon professionnel de la santé</b>
	<b>Personnalisé selon mes besoins</b>



## Un programme adapté à mes besoins



### Je participe pour m'offrir la possibilité de...

- M'outiller pour mieux gérer ma maladie;
- Être accompagné selon mes objectifs pour améliorer mes habitudes de vie;
- Réduire les événements indésirables tels que les complications ainsi que les visites à l'urgence et les hospitalisations;
- Améliorer ma qualité de vie;
- Prévenir la progression de ma maladie.

## LES COORDONNÉES DU PROGRAMME

### SECTEUR PIERRE-BOUCHER

Tél. : 450 468-7700 | Téléc. : 450 442-5721  
maladies.chroniques.pb.ciSSSME16@SSSS.gouv.qc.ca

### SECTEUR SAINT-HYACINTHE

Tél. : 450 773-4387 | Téléc. : 450 998-2023  
maladies.chroniques.ry.ciSSSME16@SSSS.gouv.qc.ca

### SECTEUR PIERRE-DE SAUREL

Tél. : 450 551-8051 | Téléc. : 450 908-8008  
maladies.chroniques.pds.ciSSSME16@SSSS.gouv.qc.ca

**CENTRE  
D'EXPERTISE  
EN MALADIES  
CHRONIQUES**

Centre intégré  
de santé  
et de services sociaux  
de la Montérégie-Est

Québec