

**Nos actions se font dans la communauté, à la maison, à l'école, selon les besoins.**

### CRITÈRES D'ADMISSION

- Être âgé entre 12 et 35 ans.
- Présenter des symptômes psychotiques ou précurseurs de la psychose.

N'attends pas! Dès les premiers symptômes, va chercher l'aide nécessaire et évite ainsi que ta condition s'aggrave. Ainsi, tu peux aller en parler à :

- ton professeur, le psychologue, l'intervenant ou l'infirmière de ton école;
- ton CLSC, ton médecin;
- un organisme communautaire que tu connais;
- un travailleur de milieu (de rue).

Tu peux aussi communiquer directement avec nous.

**Programme Premier épisode  
450 466-5000, poste 3794**



### Sites Internet utiles

[www.refer-o-scope.ca](http://www.refer-o-scope.ca)  
[www.premierepisode.ca](http://www.premierepisode.ca)  
[www.aqppep.ca](http://www.aqppep.ca)

### PREMIER ÉPISODE

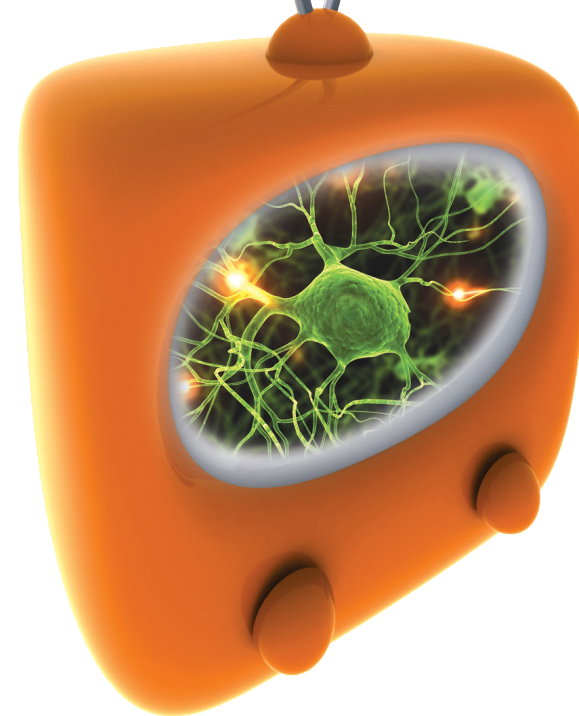
1406, rue Victoria  
Greenfield Park (Québec) J4V 1M1  
450 466-5000, poste 3794

*Centre intégré  
de santé et de  
services sociaux de  
la Montérégie-Centre*

Québec 

# PREMIER ÉPISODE

## PROGRAMME D'AIDE POUR LES PERSONNES AVEC DES SYMPTÔMES PSYCHOTIQUES



**Réseau local de services  
de Champlain**

Québec 

À l'adolescence et au début de l'âge adulte, il arrive que certaines personnes vivent des épisodes très difficiles qu'elles n'arrivent pas à comprendre. Quelque chose se passe dans leur tête qu'elles sont incapables d'expliquer et leur comportement en est très perturbé.



**Faire que le premier épisode soit le dernier de cette éprouvante télésérie.**

## QU'EST-CE QUI M'ARRIVE?

Je ne comprends pas ce qui se passe avec moi.

J'ai parfois le sentiment :

- d'entendre des sons inhabituels;
- que des personnes me suivent ou parlent de moi;
- que ce qui m'entoure semble hostile;
- que les autres me traitent différemment.

J'ai peur de devenir fou.

### CE QUI FAIT QUE :

- Je me sens seul.
- Je n'ai plus de plaisir.
- Je suis déprimé, tendu et irritable.
- J'ai de la difficulté à interagir avec les autres.
- J'ai de la difficulté à l'école, au travail.

Ces sensations et comportements inhabituels peuvent être reliés à un trouble de santé mentale qu'on appelle la psychose. La psychose est un trouble du cerveau qui amène une personne à perdre contact avec la réalité et se traite comme toute autre maladie.



## NOUS SOMMES LÀ POUR T'AIDER!

L'équipe du programme Premier épisode est là pour :

- offrir des services aux personnes (entre 12 et 35 ans) atteintes de psychose;
- aider la personne à composer avec sa maladie;
- favoriser le rétablissement de la personne;
- réduire les symptômes et prévenir les rechutes;
- offrir du soutien et des renseignements à la personne et aux membres de sa famille.

