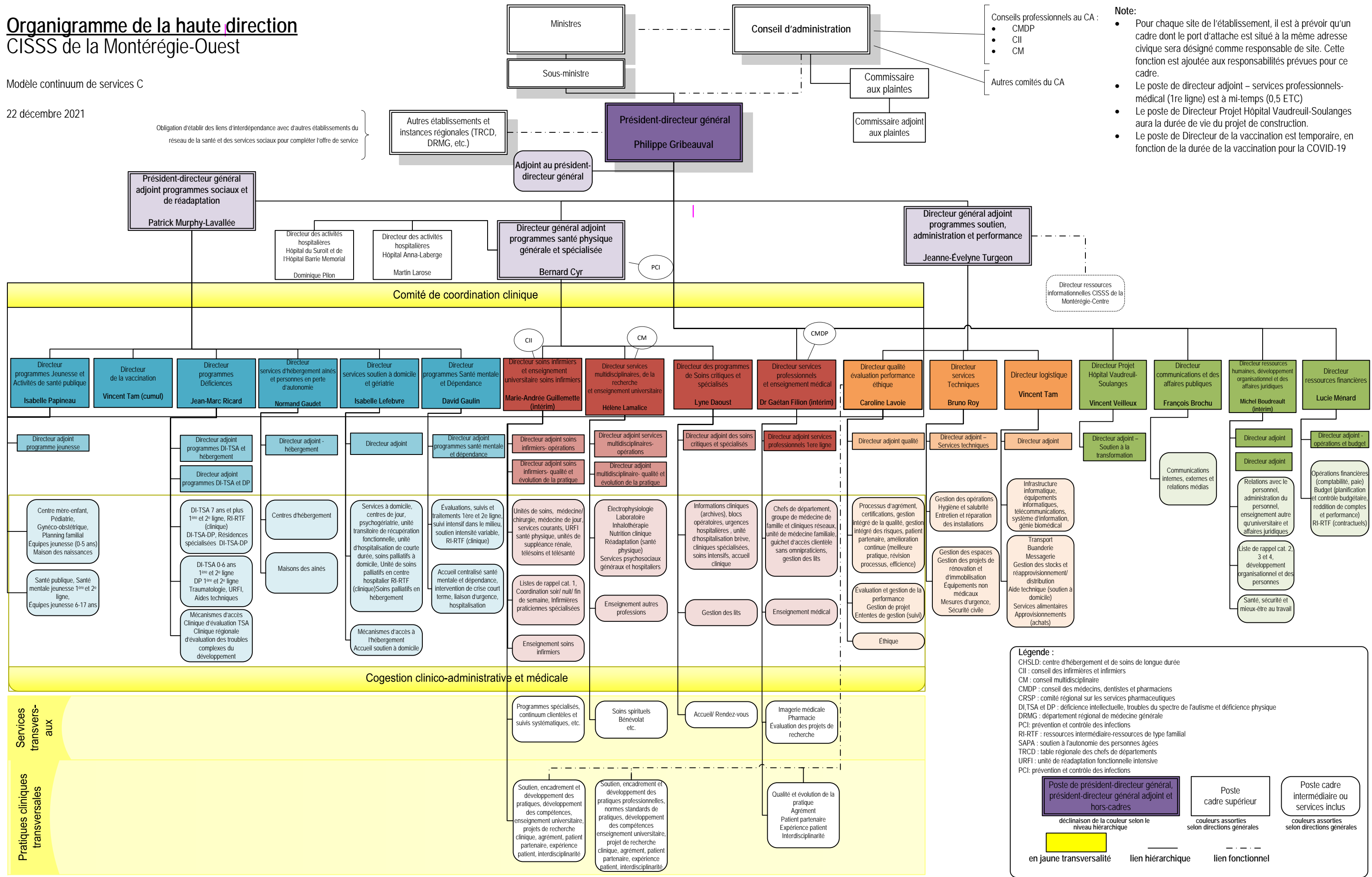


Organigramme de la haute direction CISSS de la Montérégie-Ouest

Modèle continuum de services C

22 décembre 2021

Obligation d'établir des liens d'interdépendance avec d'autres établissements du réseau de la santé et des services sociaux pour compléter l'offre de service



- Conseils professionnels au CA :
- CMDP
 - CII
 - CM
- Autres comités du CA

- Note:**
- Pour chaque site de l'établissement, il est à prévoir qu'un cadre dont le port d'attache est situé à la même adresse civique sera désigné comme responsable de site. Cette fonction est ajoutée aux responsabilités prévues pour ce cadre.
 - Le poste de directeur adjoint – services professionnels-médical (1re ligne) est à mi-temps (0,5 ETC)
 - Le poste de Directeur Projet Hôpital Vaudreuil-Soulanges aura la durée de vie du projet de construction.
 - Le poste de Directeur de la vaccination est temporaire, en fonction de la durée de la vaccination pour la COVID-19

Légende :

CHSLD: centre d'hébergement et de soins de longue durée
 CII : conseil des infirmières et infirmiers
 CM : conseil multidisciplinaire
 CMDP : conseil des médecins, dentistes et pharmaciens
 CRSP : comité régional sur les services pharmaceutiques
 DI-TSA et DP : déficience intellectuelle, troubles du spectre de l'autisme et déficience physique
 DRMG : département régional de médecine générale
 PCI : prévention et contrôle des infections
 RI-RTF : ressources intermédiaire-ressources de type familial
 SAPA : soutien à l'autonomie des personnes âgées
 TRCD : table régionale des chefs de départements
 URFI : unité de réadaptation fonctionnelle intensive
 PCI : prévention et contrôle des infections

Poste de président-directeur général, président-directeur général adjoint et hors-cadres
 déclinatoire de la couleur selon le niveau hiérarchique

Poste cadre supérieur
 couleurs assorties selon directions générales

Poste cadre intermédiaire ou services inclus
 couleurs assorties selon directions générales

en jaune transversalité lien hiérarchique lien fonctionnel