

# Agent de promotion de la santé publique en milieu municipal

TRANSMETTRE • ACCOMPAGNER • PARTICIPER • SUPPORTER • COLLABORER •  
PLANIFIER • RÉFLÉCHIR • PRÉPARER • MOBILISER • DÉFINIR

## Nos domaines d'interventions et champs d'expertise

Activité physique de loisir sécuritaire	➔	Aménagement de parc, jeux dans la rue
Mobilité durable	➔	Planification de quartier et de TOD
Environnement alimentaire sain	➔	Agriculture urbaine, commerce de proximité
Aménagement urbain	➔	Espaces verts, voies cyclables sécuritaires
Environnement sans fumée	➔	Cannabis, tabac
Environnement social	➔	Participation citoyenne
Santé environnementale	➔	Ilot de chaleur, chaleur extrême

### À partir de vos projets, de vos orientations et de vos besoins

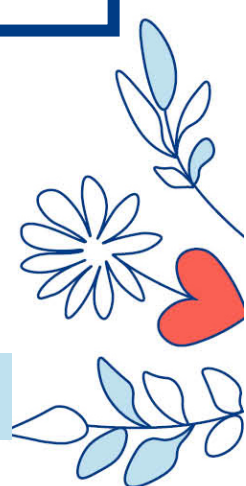
Nous mettons à profit notre expertise et notre mandat pour **collaborer avec les acteurs municipaux**.  
Notre objectif est de créer **des environnements favorables à la santé et de contribuer à l'amélioration de la qualité de vie de vos citoyens**.

**N'hésitez pas à nous contacter pour en savoir davantage sur  
nos services offerts gratuitement**

**Elsa LeMaire**

**cellulaire :** 514 809-2704

**courriel :** [elsa.lemaire.cisssmo16@ssss.gouv.qc.ca](mailto:elsa.lemaire.cisssmo16@ssss.gouv.qc.ca)



**ENSEMBLE POUR DES MILIEUX DE VIE SAINS ET DURABLES!**