

Organigramme de la haute direction

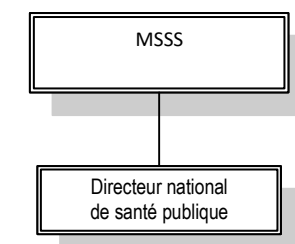
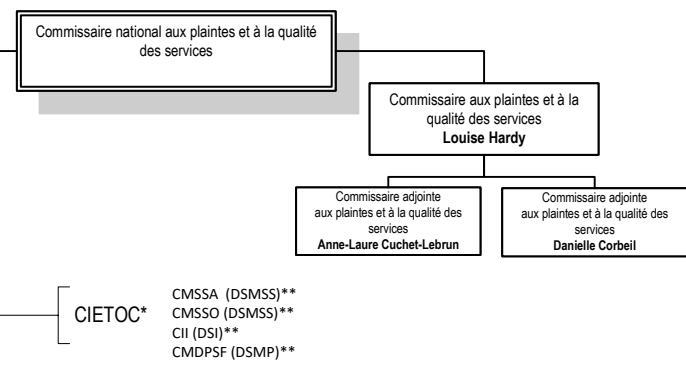
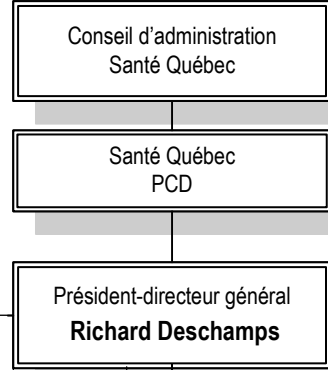
Santé Québec Montérégie-Centre

Version 17 juin 2026

Obligation d'établir des liens d'interdépendance avec d'autres établissements du réseau de la santé et des services sociaux pour compléter l'offre de services

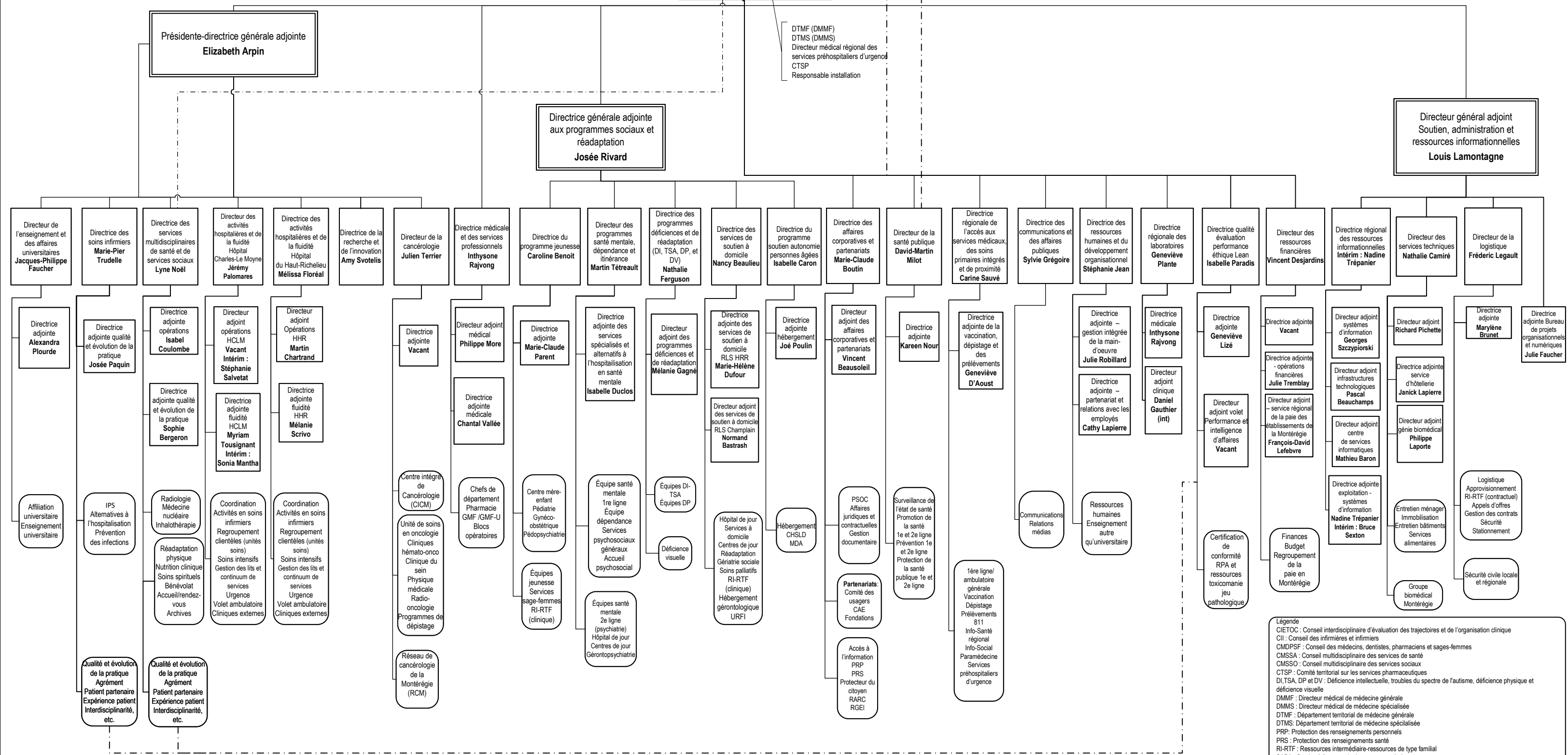
Comités du CAE

Autres établissements



DTMF (DMMF)
DTMS (DMMS)
Directeur médical régional des services préhospitaliers d'urgence
CTSP
Responsable installation

CIETOC*
CMSSA (DSMSS)**
CMSSO (DSMSS)**
CII (DSI)**
CMDPSF (DSMP)**



Légende

- CIETOC : Conseil interdisciplinaire d'évaluation des trajectoires et de l'organisation clinique
- CII : Conseil des infirmières et infirmiers
- CMPSF : Conseil des médecins, dentistes, pharmaciens et sages-femmes
- CMSSA : Conseil multidisciplinaire des services de santé
- CMSSO : Conseil multidisciplinaire des services sociaux
- CTSP : Comité territorial sur les services pharmaceutiques
- DI, TSA, DP et DV : Déficience intellectuelle, troubles du spectre de l'autisme, déficience physique et déficience visuelle
- DMMF : Directeur médical de médecine générale
- DMMS : Directeur médical de médecine spécialisée
- DTMF : Département territorial de médecine générale
- DTMS : Département territorial de médecine spécialisée
- PRP : Protection des renseignements personnels
- PRS : Protection des renseignements santé
- RI-RTF : Ressources intermédiaire-ressources de type familial
- SAPA : Soutien à l'autonomie des personnes âgées
- URFI : Unité de réadaptation fonctionnelle intensive
- * Mandat de coordination
- ** Mandat d'encadrement

— lien hiérarchique - - - lien fonctionnel ~~~~~ gouvernance médicale