



**NOS ACTIONS SE FONT DANS
LA COMMUNAUTÉ, À LA MAISON,
À L'ÉCOLE, SELON LES BESOINS.**

Notre équipe est composée de :

- pédopsychiatre
- psychiatre
- ergothérapeute
- psychoéducateur
- agente de relations humaines
- infirmière

CRITÈRES D'ADMISSION :

- être âgé entre 16 et 28 ans
- présenter des symptômes psychotiques ou précurseurs de la psychose

N'attends pas! Dès les premiers symptômes, va chercher l'aide nécessaire et évite ainsi que ta condition s'aggrave. Ainsi, tu peux aller en parler à :

- ton professeur, le psychologue, l'intervenant ou l'infirmière de ton école
- ton CLSC, ton médecin
- un organisme communautaire que tu connais
- un travailleur de milieu (de rue)

Ou contacte-nous directement

Programme Premier épisode

Téléphone : 450 346-2222, poste 8480



**CENTRE DE SANTÉ ET DE SERVICES SOCIAUX
HAUT-RICHELIEU – ROUVILLE**

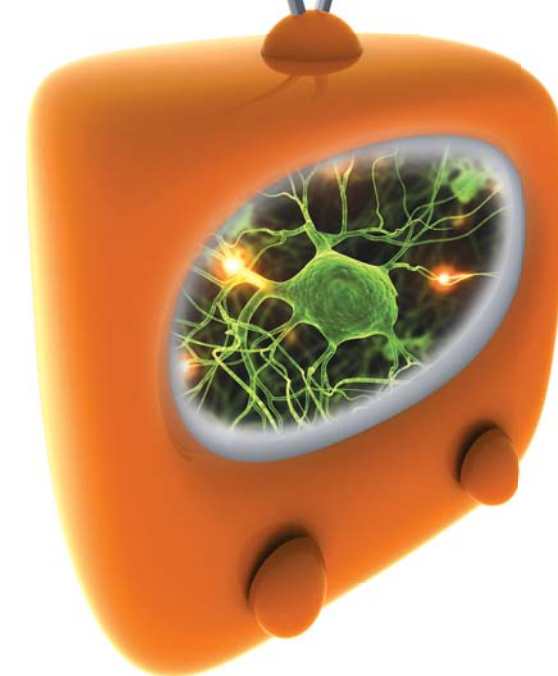
Services externes de psychiatrie

383, boul. du Séminaire Nord, bureau 230
Saint-Jean-sur-Richelieu (Québec) J3B 8C5

450 346-2222, poste 8480

PREMIER ÉPISODE
**PROGRAMME D'AIDE
POUR LES JEUNES
AVEC DES SYMPTÔMES
PSYCHOTIQUES**

Faire que le premier épisode
soit le dernier de cette
éprouvante télésérie.



**ON PREND SOIN
DE NOTRE MONDE**

Centre de santé et de services sociaux
Haut-Richelieu – Rouville



À l'adolescence et au début de l'âge adulte, il arrive que certaines personnes vivent des épisodes très difficiles qu'elles n'arrivent pas à comprendre. Quelque chose se passe dans leur tête qu'elles sont incapables d'expliquer et leur comportement en est très perturbé.

QU'EST-CE QUI M'ARRIVE?

Je ne comprends pas ce qui se passe avec moi.

J'ai parfois l'impression :

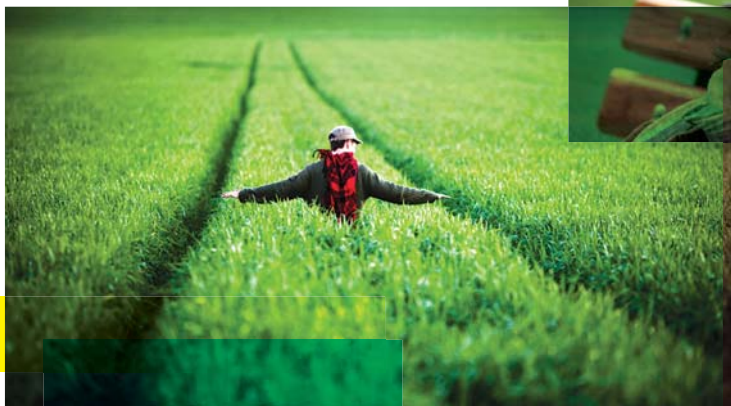
- d'entendre des sons inhabituels
- que des personnes me suivent ou parlent de moi
- que ce qui m'entoure semble hostile
- que les autres me traitent différemment

J'ai peur de devenir fou.

CE QUI FAIT QUE :

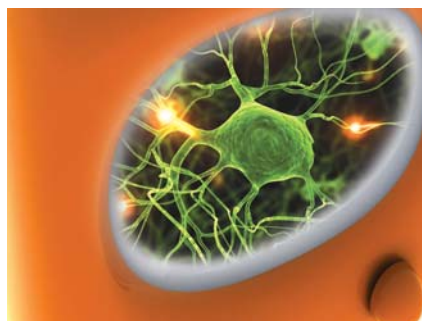
- Je me sens seul
- Je n'ai plus de plaisir
- Je suis déprimé, tendu et irritable
- J'ai de la difficulté à interagir avec les autres
- J'ai de la difficulté à l'école, au travail

Ces sensations et comportements inhabituels peuvent être reliés à un trouble de santé mentale qu'on appelle la psychose. La psychose est un trouble du cerveau qui amène une personne à perdre contact avec la réalité et se traite comme toute autre maladie.



QUE DOIS-JE FAIRE?

Il est important de demander de l'aide rapidement. La rémission complète des symptômes après un premier épisode est possible lorsque la personne est soutenue par une équipe traitante.



NOUS SOMMES LÀ POUR T'AIDER!

L'équipe du programme Premier épisode est là pour :

- offrir des services aux personnes (entre 16 et 28 ans) atteintes de psychose
- aider la personne à faire face à sa maladie
- favoriser le rétablissement de la personne
- réduire les symptômes et prévenir les rechutes
- offrir du soutien et des informations à la personne et à sa famille

